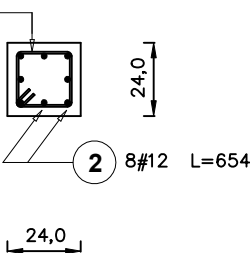
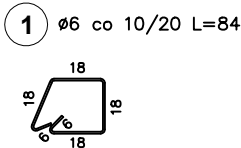
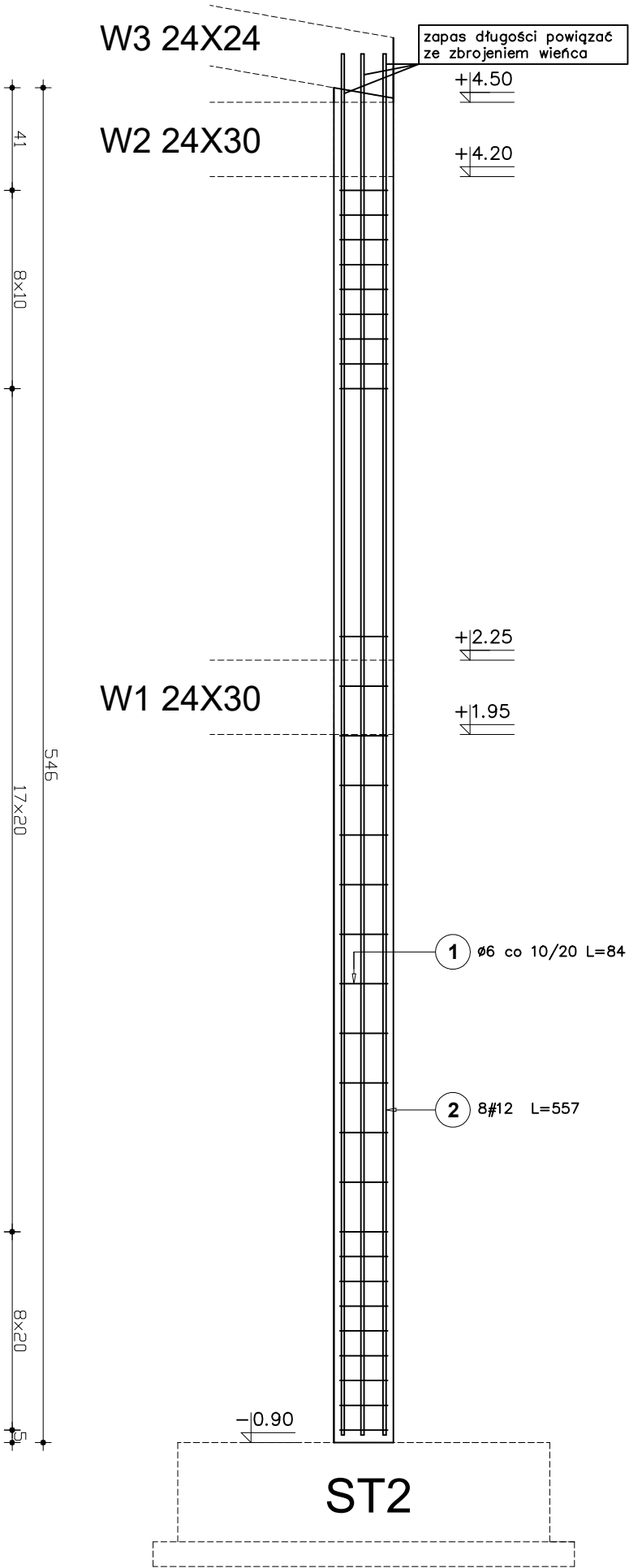



SŁUP ŻELBETOWY S2



Elementy		Nr pręta	Średnica (mm)	Długość (m)	Ilość prętów		Długość całkowita pręta (m)	
Nazwa	Ilość				w elemencie	ogółem	A-0	A-III
Słup S2	2	1	6	0,84	34	68	57,12	
		2	12	5,57	8	16		89,12
Długość wg średnic (m)					58	90		
Masa 1 m pręta (kg/m)					0,22	0,89		
Masa łączna wg średnic (kg)						12,76	80,10	
Masa łączna wg gatunku stali (kg)						12,76	80,10	
Ogółem (kg)						92,86		

BETON C20/25
STAL A–III–N zbr. główne
STAL A–0 strzemiona

- Wymiary podano w centymetrach.
- Otulina zbrojenia – 3cm z każdej strony.

		BIURO PROJEKTOWE "TEKA" inż. Tomasz Kwiatkowski 82-400 Sztum, ul. Gnieźnieńska 1	
Tytuł rysunku:		SŁUP ŻELBETOWY S2	
Inwestycja:		Budowa budynku garażowego na sprzęt edukacyjno-rolniczy	
Adres inwestycji:		Barlewicki, dz. nr 91/27; 91/80; 91/81; 91/82; 91/83; 196, obręb Barlewicko, gm. Sztum	
Inwestor:		Powiat Sztumski, ul. Mickiewicza 31, 82-400 Sztum	
Projektował:		mgr inż. Jerzy Jurec upr. nr 268/Gd/74	
Opracował:		inż. Tomasz Kwiatkowski POM/0059/PW/OKb/17	
Stadium:		PROJEKT BUDOWLANY	
Branża:		KONSTRUKCJA	
Nr rys.:		K11	
Data:		01 / 2018	
Skala:		1:25	